



LA MOURRA

HOTEL VILLAGE



Chalet Sequoia

440m²

5 chambres * 11 personnes



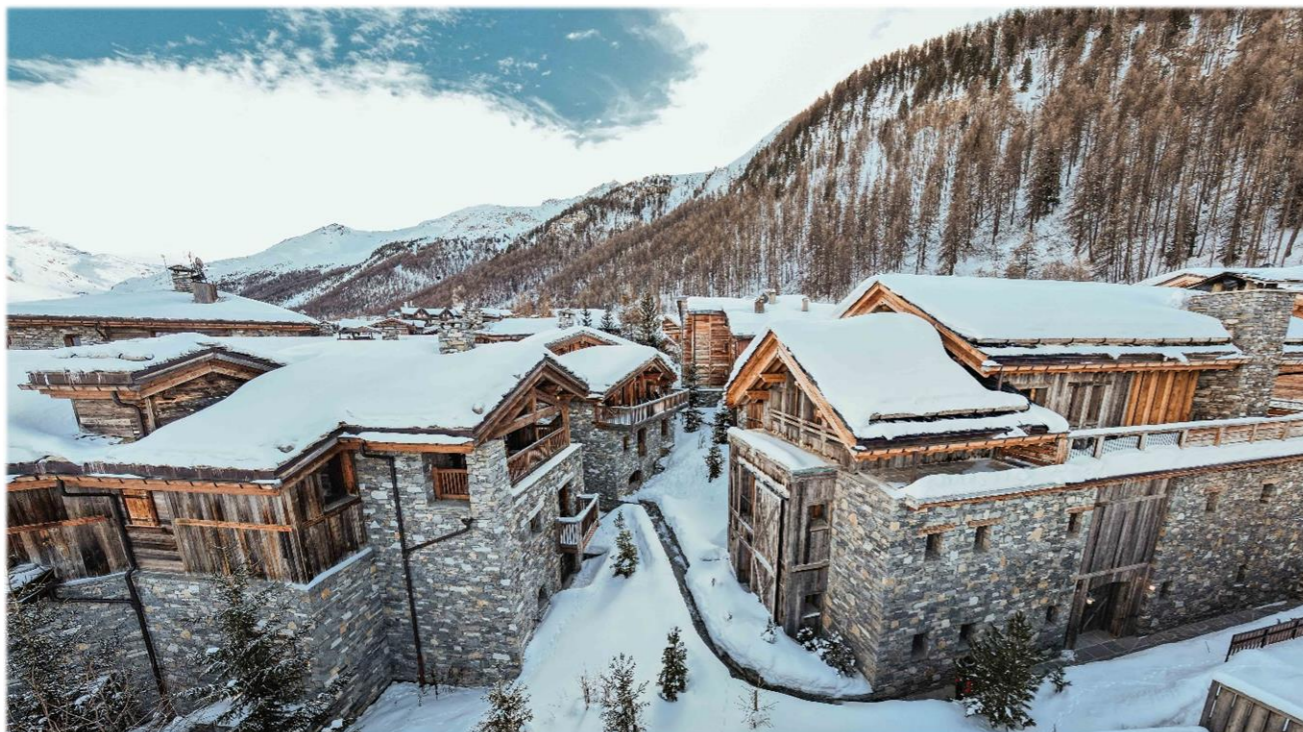
4 735 sq ft

5 bedrooms * 11 guests

Val d'Isère
France

LA MOURRA 5*

Un concept inspiré

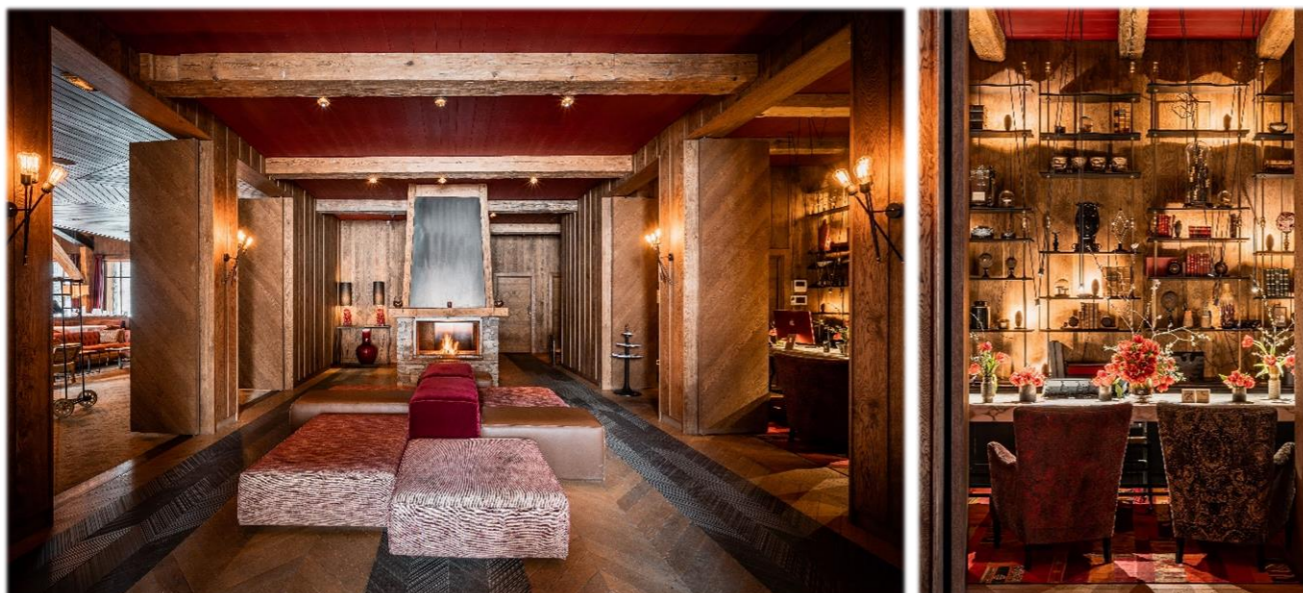


INTIMISTE, EXCLUSIF, BIEN-ÊTRE

Situé dans le vieux village, La Mourra 5* se mêle parfaitement aux chalets de pierre et de lauzes qui font tout le charme de Val d'Isère. Minutieusement imaginée et conçue en 2016 par Béatrice & Pierre Cerboneschi, La Mourra 5* se compose d'un **Hôtel 5* de 8 suites, d'un Spa Susanne Kaufmann, d'un restaurant japonais-fusion, d'un salon bar et de 5 chalets de luxe privés**, subtilement reliés les uns aux autres, formant ainsi un hameau de montagne.

La Mourra ? Un jeu dont on retrouve la trace dans le Satyricon de Pétrone. Les Savoyards s'y adonnaient pendant les hivers trop froids. Pour jouer, ils avaient leurs mains : « eun, do, trê, càtro, tchisse, chui, sat, ouëtte, nou, dji » hurlaient-ils en franco-provençal, choisissant un certain nombre de doigts et pariant sur le total présumé.

Ici, La Mourra 5* est avant tout un lieu apaisant où le temps semble suspendu. On se laisse volontiers porter par la décoration douce et soignée des suites, par l'atmosphère marquée et unique de chaque chalet. Laissez-vous guider... on s'occupe de tout.



PRIVACY, EXCLUSIVITY, WELL-BEING

Located in the old town of the village, La Mourra 5* perfectly mingles with the authentic chalets built in traditional style using stone, wood and slate, which made Val d'Isère a charming village. Entirely built in 2016 by Beatrice & Pierre Cerboneschi, La Mourra 5* is made of a **5* Hotel with 8 suites, a Spa Susanne Kaufmann, a Japanese-fusion restaurant, a lounge bar and 5 private luxury chalets** all cleverly adjoined to each other.

La Mourra? A game appearing in the Satyricon of Petronius. The Savoyards used to play during too cold winters. They had their hands: "eun, do, trê, càtro, tchisse, chui, sat, ouëtte, nou, dji" they yelled in "Franco-Provençal" choosing a certain number of fingers and betting on the presumed total.

Here, La Mourra 5* is above all a peaceful place where time seems to stand still. We gladly let ourselves be carried away by the neat and refined decoration of the suites, by the soft and unique atmosphere of each chalet. Let yourself be guided... we take care of everything.

CHALET SÉQUOIA

Dans le chalet Séquoia, le bois naturel domine dans toutes les pièces et la décoration s’amuse avec les teintes et les motifs rétro : le canapé gris à gros carreaux trône sur un tapis rayé, escorté par des petits tabourets en peau, des couleurs vives et luxuriantes dans les chambres...

Du véritable chic alpin avec une touche de charme vintage.

5 chambres

Toutes avec salle de bain privative.

Grand espace de vie au dernier étage

Salon avec cheminée, terrasse avec vue sur les montagnes.

Espace bien-être

Piscine intérieure avec nage à contre-courant, hammam, sauna et cabine de massage.

Salon cinéma

Majordome & Chef de cuisine d'école française privés

[Visite virtuelle en 3D](#) | [Virtual 3D visit](#)

The Chalet Sequoia is entirely made with natural woods with bright splashes of color and modern interpretations of retro style: a plush checkered couch sits in the middle of the living room next to leather footstools and a striped carpet, bright and lush bold colors in the bedrooms...

This is true alpine chic with a touch of old school charm.

5 bedrooms

All with en-suite bathrooms.

Large living space top floor

Living room with fireplace, terrace overlooking the mountains.

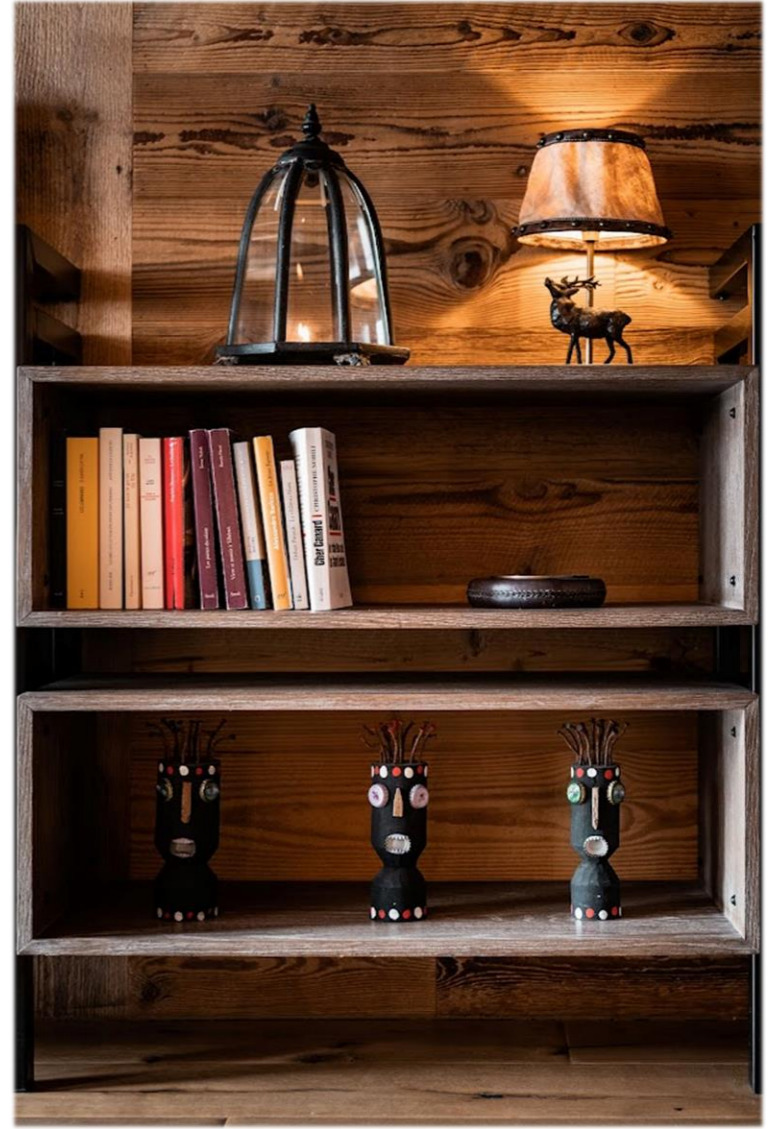
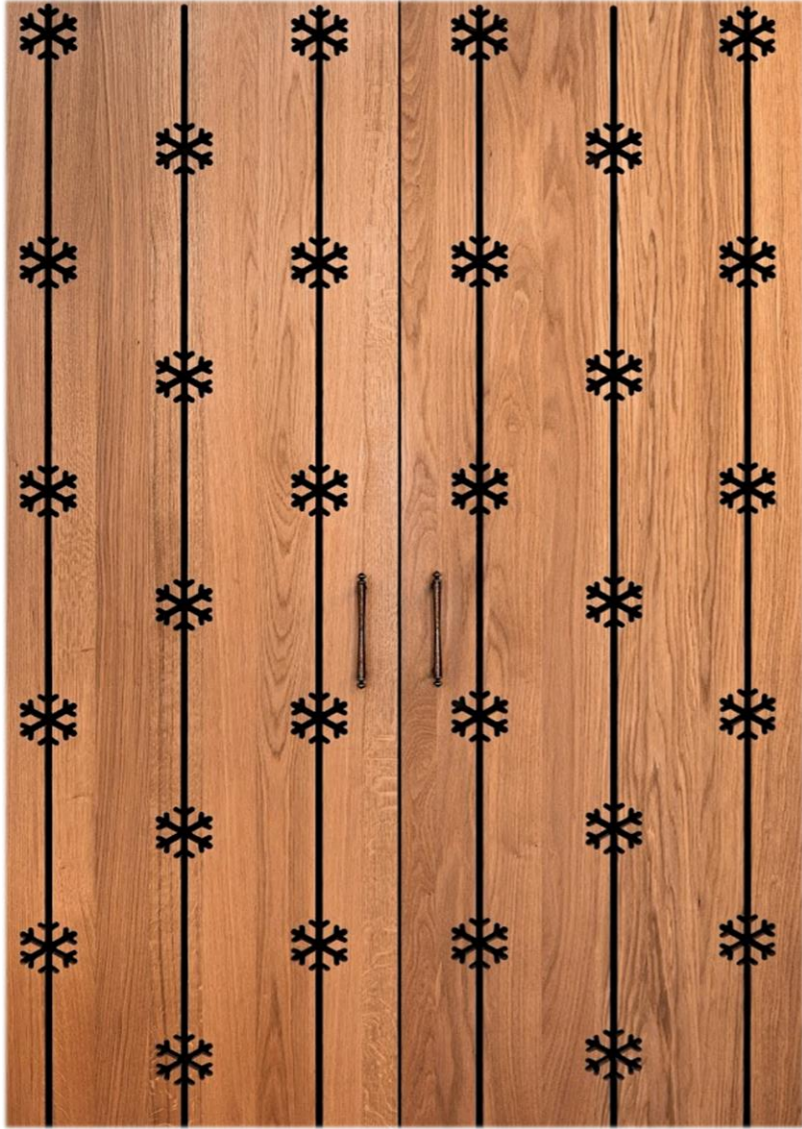
Wellness area

Indoor swimming pool with counter current swimming, steam room, sauna and massage cabin.

Cinema room

Private Butler & French-cooking Chef







LE SALON & SALLE A MANGER

LIVING & DINING ROOM

2^{ème} étage

Spacieux séjour avec cheminée
Grands canapés
Grande table pouvant accueillir 12 personnes
Cuisine entièrement équipée
Bureau
Terrasse extérieure 14m²

Superficie : ~125m²

2nd floor

Large living room with fireplace
Comfortable large sofas
Large table welcoming 12 guests
Fully equipped kitchen
Working desk
Outdoor terrace 14m²

Surface: ~1 345sq ft





LES CHAMBRES

THE BEDROOMS



CHAMBRE 1

Rez-de-chaussée
23m² - 2 personnes

Lit king-size 180x200cm
(ou lits jumeaux 90x200cm)
Salle de bain (baignoire, douche,
deux vasques)
Produits accueil Diptyque
Toilettes
Télévision
Coffre-fort
Minibar



BEDROOM 1

Ground floor
23sqm - 2 guests

King-size bed 180x200cm
(or twin beds 90x200cm)
En-suite bathroom (shower, bath,
two basins)
Diptyque products
Toilet
Television
Safe
Minibar

CHAMBRE 2

1^{er} étage
25m² - 2 personnes

Lit king-size 180x200cm
(ou lits jumeaux 90x200cm)
Salle de bain (baignoire, douche, deux vasques)
Produits accueil Diptyque
Toilettes séparées
Télévision
Coffre-fort
Minibar

BEDROOM 2

1st floor
25sqm - 2 guests

King-size bed 180x200cm
(or twin beds 90x200cm)
En-suite bathroom (shower, bath,
two basins)
Diptyque products
Separate toilet
Television
Safe
Minibar





CHAMBRE 3 – Master

1^{er} étage
40m² – 2 personnes

Lit king-size 180x200cm
(ou lits jumeaux 90x200cm)
Salle de bain (baignoire, douche,
deux vasques)
Produits d'accueil Diptyque
Toilettes séparées
Télévision
Coffre-fort
Minibar
Balcon



BEDROOM 3 - Master

1st floor
40sqm – 2 guests

King-size bed 180x200cm
(or twin beds 90x200cm)
En-suite bathroom (shower, bath,
two basins)
Diptyque products
Separate toilet
Television
Safe
Minibar
Balcony

CHAMBRE 4

1^{er} étage
29m² – 2 personnes

Lit king-size 180x200cm
(ou lits jumeaux 90x200cm)
Salle de bain (baignoire, douche, deux vasques)
Toilettes
Produits accueil Diptyque
Télévision
Coffre-fort
Minibar
Balcon

BEDROOM 4

1st floor
29sqm – 2 guests

King-size bed 180x200cm
(or twin beds 90x200cm)
En-suite bathroom (shower, bath, two
basins)
Toilet
Diptyque products
Television
Safe
Minibar
Balcony





CHAMBRE 5 - "Dortoir"

1^{er} étage
25m² - 3 personnes

2 lits séparés 90x200cm
1 lit surélevé 80x190cm
Salle de bain (baignoire, douche,
une vasque)
Produits accueil Diptyque
Toilettes séparées
Télévision
Coffre-fort
Minibar



BEDROOM 5 - "Dormitory"

1st floor
25sqm - 3 guests

2 single beds 90x200cm
1 elevated bed 80x190cm
En-suite bathroom (shower, bath,
one basin)
Diptyque products
Separate toilet
Television
Safe
Minibar





L'ESPACE BIEN-ÊTRE WELLNESS

Rez-de-chaussée

Piscine intérieure
Nage à contre-courant
Sauna
Hammam
Salon relaxation
Salle de massage

Superficie : ~47m²

Ground floor

Indoor swimming pool
Counter current swim
Sauna
Steam room
Relaxation lounge
Massage cabin

Surface: ~505sq ft





LE SALON CINÉMA

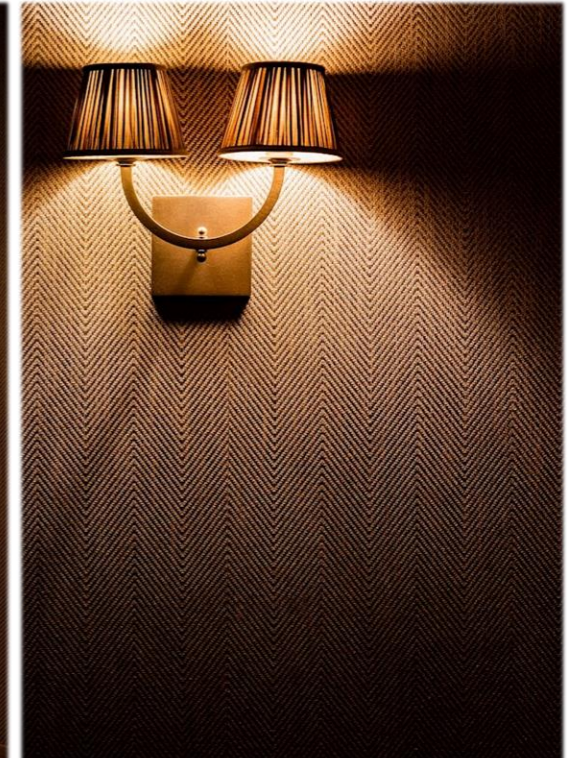
CINEMA LOUNGE

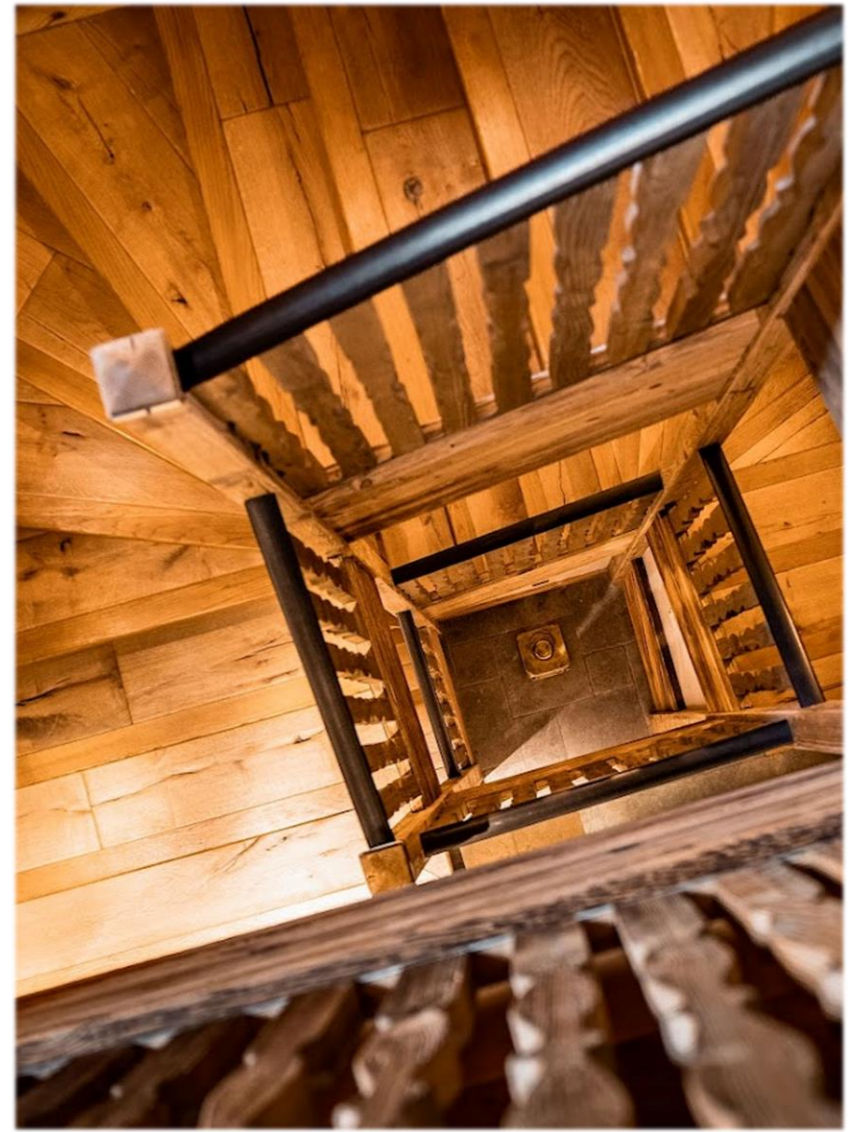
Sous-sol

Deux grands canapés
Plaids
Grand écran cinéma
Apple TV
Lecteur DVD
Amplificateur Onkyo

Underground

Two large sofas
Soft plaids
White flat cinema screen
Apple TV
DVD player
Amplifier Onkyo

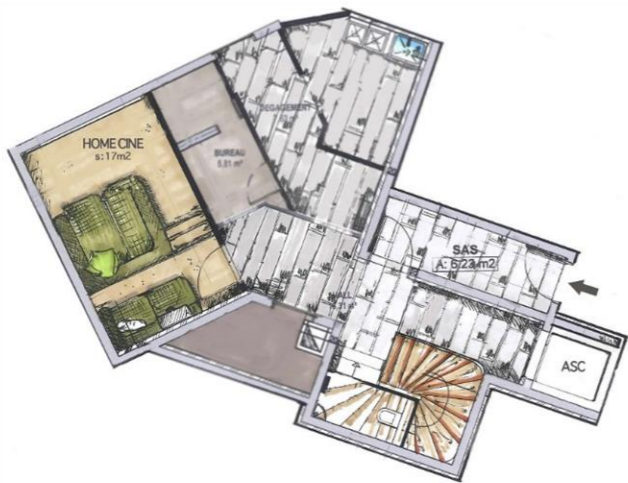






LES PLANS AU SOL

FLOOR PLANS

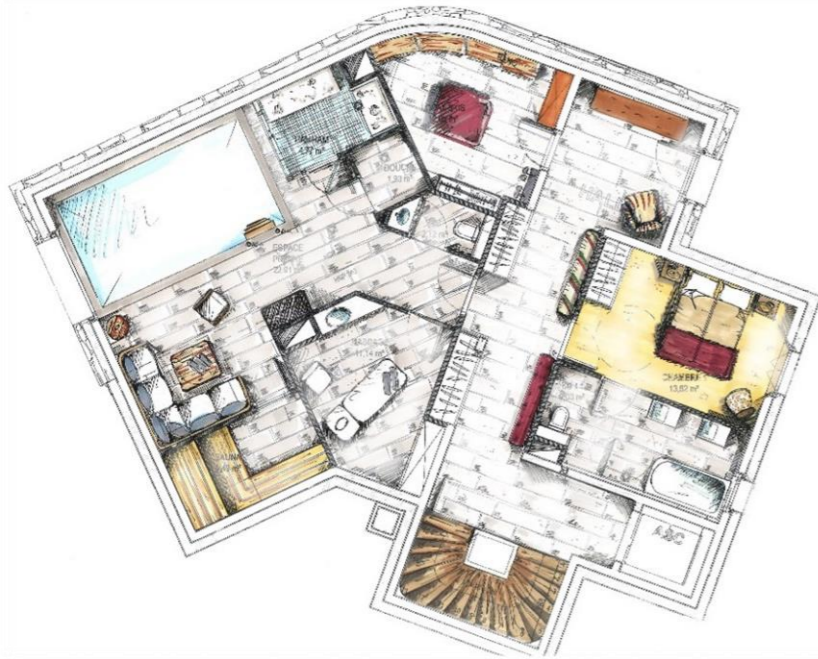


SOUS-SOL

Salon cinéma
 Buanderie
 Accès parking
 Accès Hôtel La Mourra 5*
 Accès Restaurant La Mourra
 Accès Spa by Clarins

UNDERGROUND

Cinema room
 Laundry room
 Parking access
 Hotel La Mourra 5* access
 Restaurant La Mourra access
 Spa by Clarins access



REZ-DE-CHAUSSÉE

Chambre 1
 Ski room
 Espace bien-être
 Accès extérieur

GROUND FLOOR

Bedroom 1
 Ski room
 Wellness area
 Outdoor access

ETAGE 1

Chambre 2
 Chambre 3 (Master)
 Chambre 4
 Chambre 5

1st FLOOR

Bedroom 2
 Bedroom 3 (Master)
 Bedroom 4
 Bedroom 5



ETAGE 2

Salon avec cheminée
 Salle à manger
 Cuisine équipée
 Télévision
 Toilettes
 Terrasse

2nd FLOOR

Living room with fireplace
 Dining room
 Fully equipped kitchen
 TV
 Toilet
 Terrace





LA VIE DANS LE CHALET

LIFE IN THE CHALET

HEURE D'ARRIVÉE : 16h00
HEURE DE DÉPART : 11h00

LES SERVICES INCLUS, pour tout le séjour :

- Majordome dédié
- Chef de cuisine d'école française
- Accueil avec champagne et petits fours
- Petits déjeuners au chalet
- Goûter d'après-midi avec un choix de pâtisseries
- Diners au chalet
- Boissons (eau minérale, jus de fruits, soda, café, thé)
- Produits d'accueil
- Ménage quotidien
- Navette de l'hôtel circulant à Val d'Isère de 7h30 à 23h30
- Wi-Fi haut débit & Apple TV
- Parking pour 2 véhicules
- Réception & Concierge 24h/24h
- Bagagistes & Voituriers

Horaires du Majordome

- Service du petit déjeuner
de -7h30 à 11h00
- Service du dîner
de -18h à 23h

Horaires du Chef de cuisine

- Service du dîner
de -18h à 23h

CHECK-IN: 4:00 pm
CHECK-OUT: 11:00 a.m.

INCLUSIVE SERVICES, for the whole stay:

- *Exclusive use of the chalet and its facilities*
- *Dedicated Butler*
- *Private French-cooking Chef*
- *Welcome champagne & snacks (upon arrival)*
- *Breakfasts in the chalet*
- *Afternoon tea with patisserie*
- *Dinners in the chalet*
- *Drinks (mineral water, soft, juices, hot beverage)*
- *Bath and beauty products*
- *Daily housekeeping*
- *In-resort shared hotel shuttle (from 7:30 to 23:30)*
- *High-speed Internet & Apple TV*
- *Parking for 2 vehicles*
- *Hotel Reception & Concierge 24/7*

Butler hours

- *For breakfast
from -7:30 to 11:00 a.m.*
- *For dinner
from -6:00 to 11:00 pm*

Private Chef hours

- *For dinner
from -6:00 to 11:00 pm*



LA MOURRA

HOTEL VILLAGE

