



LA MOURRA

HOTEL VILLAGE



## Privatisation

1<sup>er</sup> étage

~269 m<sup>2</sup>

10 personnes



## Privatisation

1<sup>st</sup> floor

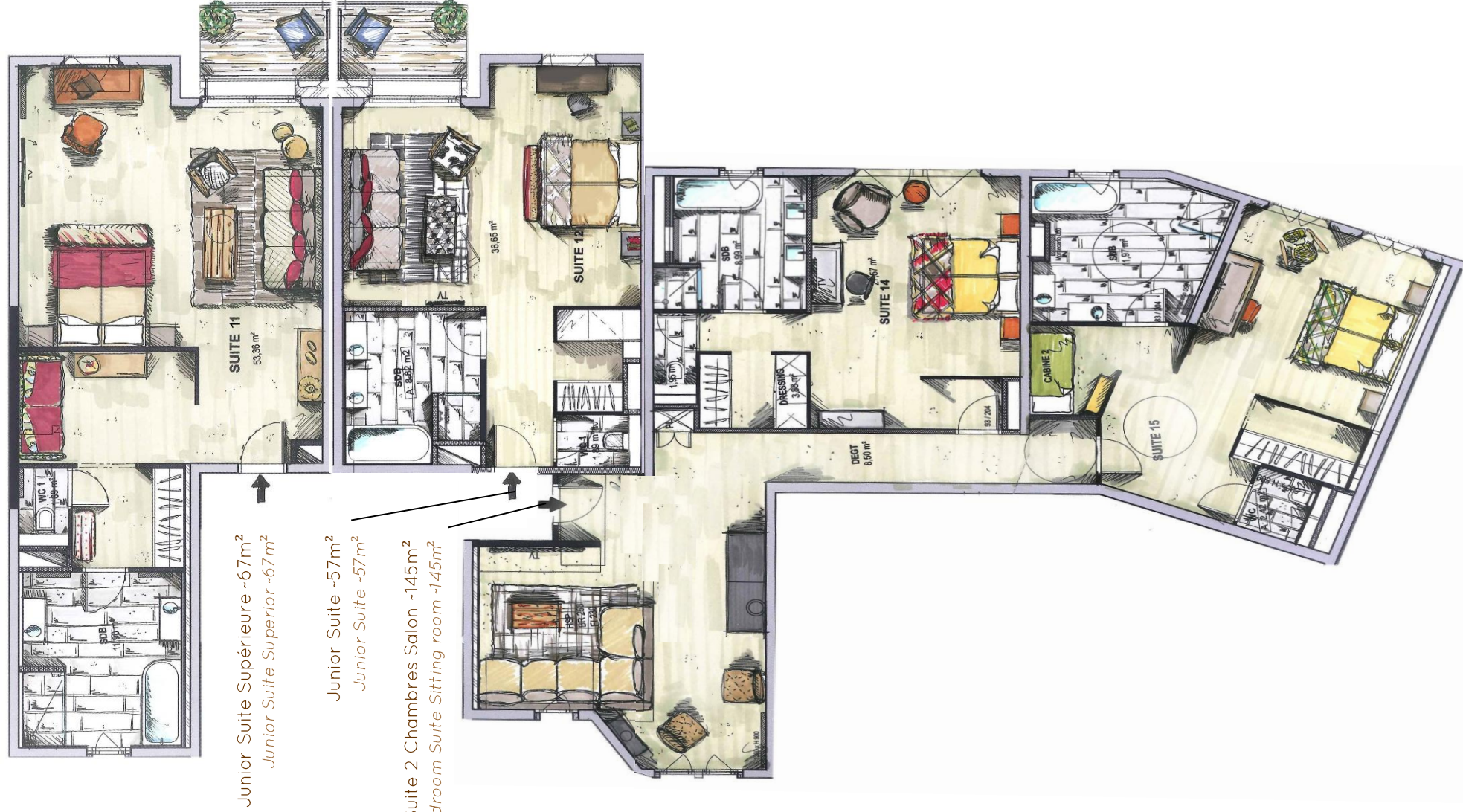
2 895 sq. ft.

10 guests

# PLAN AU SOL DU 1<sup>er</sup> ETAGE



# HOTEL FLOOR PLAN 1<sup>st</sup> FLOOR



## SUITE 2 CHAMBRES SALON ~145m<sup>2</sup>



## 2 BEDROOM SUITE SITTING ROOM ~145m<sup>2</sup>

4 à 5 personnes

4 to 5 guests

Idéale pour les séjours en famille, cette grande suite unique allie harmonieusement espace, charme authentique et équipements modernes.

Elle se compose de **2 chambres avec chacune une salle de bains et d'un salon privé avec cheminée.**

*Ideal for family stays, this large and unique suite harmoniously combines space, authentic charm and modern amenities.*

*it features **2 bedrooms each with ensuite bathroom and a private living room with a fireplace.***

### Le Salon

Dès l'entrée de la Suite, le salon est un préambule parfait à un moment de détente, plongé dans un livre profondément assis dans le canapé ou en profitant simplement d'instantanés familiaux. Lumières tamisées, feu de cheminée... l'ambiance est définitivement paisible.

### The Living room

*From the moment you enter the suite, the calm of the surroundings is the perfect preamble to moments of relaxation. Curl up with a book in the large and comfy settee or sit next to the fireplace and enjoy some quality family time.*

*Soft lighting, wood-burning stove... the atmosphere is an ode to tranquillity.*





### **Chambre 1** *Bedroom 1*

La première chambre dispose d'un lit king-size 180x200cm (ou 2 lits jumeaux 90x200cm), d'un bureau et d'un dressing séparé.

La salle de bains est équipée de deux vasques, d'une baignoire et d'une douche. Les toilettes sont séparées

*The first bedroom has one king-size bed 180x200cm (or twin beds 90x200cm), a desk and a separate dressing room. The ensuite bathroom is equipped with a bath, a shower and two basins, Separate toilet.*



### **Chambre 2** *Bedroom 2*

La seconde chambre dispose de deux lits jumeaux 90x200cm (ou un lit king-size 180x200cm), d'un bureau et d'un dressing. Un lit simple 90x200cm, disposé séparément de la chambre, peut accueillir une 3<sup>ème</sup> personne.

Sa salle de bains est équipée d'une baignoire, d'une douche et deux vasques. Les toilettes sont séparées.

*The second bedroom has twin beds 90x200cm (or a king-size bed 180x200cm), a desk and a dressing room. A single bed 90x200cm, displayed separately from the bedroom, can welcome a 3<sup>rd</sup> guest. The ensuite bathroom is equipped with a bath, a shower and two basins. Separate toilet.*



## JUNIOR SUITE SUPERIEURE ~67m<sup>2</sup>



**2 à 3 personnes**

Véritable écrin de sérénité, la Junior Suite Supérieure offre le confort 5 étoiles d'un cocon douillet à la montagne.

Elle se compose d'un lit king-size 180x200cm (ou deux lits jumeaux 90x200cm) ouvert sur un bel espace salon, un bureau ainsi qu'un dressing. Un espace séparé avec un lit simple 80x190cm peut accueillir un enfant.

La salle de bains est équipée avec une baignoire, une douche et deux vasques.

Les toilettes sont séparées.

Son balcon se tourne vers la forêt paisible du Laisinant.

## JUNIOR SUITE SUPERIOR ~67m<sup>2</sup>

**2 to 3 guests**

*Beautifully laid-out, the Junior Suite Superior offers the 5-star comfort of a cosy mountain retreat.*

*With a king-size bed 180x200cm (or twin beds 90x200cm) opened on a cosy living area, a desk and a dressing room, the room also features a separate corner with a sofa bed 80x190cm for a third little guest.*

*The bathroom is equipped with two basins, a bath and a shower.*

*Separate toilet.*

*Its balcony is facing the beautifully Laisinant forest.*



## JUNIOR SUITE ~57m<sup>2</sup>



**2 personnes**

Le confort a été pensé pour accueillir les plus beaux souvenirs...

Cette unique Junior Suite comprend un lit king-size 180x200cm (ou deux lits séparés 90x200cm) ouvert sur un bel espace salon, un dressing ainsi qu'un bureau.

La salle de bains, toute en marbre, est équipée de deux vasques, d'une baignoire et d'une douche. Les toilettes sont séparées.

Son balcon se tourne vers la forêt du Laisinant.

## JUNIOR SUITE ~57m<sup>2</sup>

**2 guests**

*Everything has been thought to create the most wonderful memories....*

*This unique Junior Suite features one king-size bed 180x200cm (or twin beds 90x200cm) opened on a cosy lounge area, a desk and a dressing room.*

*The marble bathroom is equipped with two basins, a bath & a shower. Separate toilet.*

*Its balcony is facing the Laisinant forest.*





## Equipements dans chaque chambre

Télévision LCD satellite  
Apple TV  
Radio  
Wi-Fi  
Coffre-fort  
Produits d'accueil  
Machine Nespresso, Bouilloire  
Minibar à discrétion  
Balcon 1<sup>er</sup> étage



## *Equipment in each room*

*Satellite LCD TV  
Apple TV  
Radio  
Wi-Fi  
Safe  
Bath products  
Nespresso, Kettle  
Minibar  
Balcony 1<sup>st</sup> floor*



# LA MOURRA 5\*



## INTIMISTE, EXCLUSIF, BIEN-ÊTRE

Situé dans le vieux village, La Mourra 5\* se mêle parfaitement aux chalets de pierre et de lauzes qui font tout le charme de Val d'Isère. Minutieusement imaginée et conçue en 2016 par Béatrice & Pierre Cerboneschi, La Mourra 5\* se compose d'un **Hôtel 5\* de 8 suites, d'un Spa Susanne Kaufmann, d'un restaurant de cuisine japonaise-fusion, d'un salon bar et de 5 chalets de luxe privés**, subtilement reliés les uns aux autres, formant ainsi un hameau de montagne.

La Mourra? Un jeu dont on retrouve la trace dans le Satyricon de Pétrone. Les Savoyards s'y adonnaient pendant les hivers trop froids. Pour jouer, ils avaient leurs mains : « eun, do, trë, càtro, tchisse, chui, sat, ouëtte, nou, dji » hurlaient-ils en franco-provençal, choisissant un certain nombre de doigts et pariant sur le total présumé.

Ici, La Mourra 5\* est avant tout un lieu apaisant où le temps semble suspendu. On se laisse volontiers porter par la décoration douce et soignée des suites, par l'atmosphère marquée et unique de chaque chalet.

Laissez-vous guider... on s'occupe de tout.

## PRIVACY, EXCLUSIVITY, WELL-BEING

*Located in the old town of the village, La Mourra 5\* perfectly mingles with the authentic chalets built in traditional style using stone, wood and slate, which made Val d'Isère a charming village. Entirely built in 2016 by Beatrice & Pierre Cerboneschi, La Mourra 5\* is made of a **5\* Hotel with 8 suites, a Spa Susanne Kaufmann, a Japanese-fusion restaurant, a lounge bar and 5 private luxury chalets** all cleverly adjoined to each other.*

*La Mourra? A game appearing in the Satyricon of Petronius. The Savoyards used to play during too cold winters. They had their hands: "eun, do, trë, càtro, tchisse, chui, sat, ouëtte, nou, dji" they yelled in "Franco-Provençal" choosing a certain number of fingers and betting on the presumed total.*

*Here, La Mourra 5\* is above all a peaceful place where time seems to stand still. We gladly let ourselves be carried away by the neat and refined decoration of the suites, by the soft and unique atmosphere of each chalet.*

*Let yourself be guided... we take care of everything.*



# LE RESTAURANT



## FUSION JAPONAIS

Le restaurant La Mourra offre un concept de **cuisine japonaise fusion** unique à Val d'Isère, un voyage culinaire entre Orient et Occident. Notre Chef Florian Décamps puise ses inspirations dans les traditions japonaises et péruviennes, les réinvente et les associe à des produits du terroir français.

À table ou dans les canapés du coin lounge, on profite aussi du Sushi bar et des plats à partager.

## JAPANESE-FUSION

*La Mourra restaurant is a unique concept in Val d'Isère offering a **Japanese-fusion cuisine**, a culinary journey from East to West. Chef Florian Décamps draws his inspirations from Japanese and Peruvian traditions, revisits and combines them with French local produce.*

*Seated at a table or on a sofa in the lounge area, enjoy the Sushi bar and dishes to share.*



## L'ESPACE BIEN ÊTRE



## SUSANNE KAUFMANN

Véritable havre de paix et de détente, l'espace bien-être associe modernité et esprit montagne, belle alliance de bois clair, pierre, lumière tamisée... Chic et cosy !

Un hammam en mosaïque et un sauna bordent l'espace détente composé de canapés et de fauteuils à côté de la superbe piscine de 17 m de long en marbre.

Côté soins, **Susanne Kaufmann** vous emmène pour un voyage sensoriel où la nature et le bien-être se rencontrent. Des soins personnalisés, créés exclusivement pour La Mourra, sont pratiqués par une équipe expérimentée. Les deux cabines de soin, tout de bois vêtues au style épuré, sont de véritables cocon pour se faire chouchouter et lâcher prise... De quoi éveiller vos sens et revitaliser votre corps !

Piscine intérieure chauffée de 17m  
Nage à contre-courant  
Sauna  
Hammam  
Salon relaxation  
2 salles de massage

*A real heaven of peace and relaxation, the wellness center combines modernity and mountain spirit, a beautiful combination of light wood, stone, subdued lighting... Chic and cozy!*

*A mosaic-tiled hammam and wood-lined sauna edge the relaxation area of sofas and easy chairs beside the stunning 17m long marble-framed lap pool.*

*About the treatments, **Susanne Kaufmann** takes you on a sensory journey where nature and well-being meet. An experienced team provides personalized treatments, created exclusively for La Mourra. The two treatment cabins, all in wood and decorated in a refined style, are real cocoons for being pampered and letting go... Enough to awaken your senses and revitalize your body!*

*Indoor heated swimming pool 17m  
Counter current swim  
Sauna  
Steam room  
Relaxation lounge  
2 massage cabins*





**LA MOURRA**

HOTEL VILLAGE

