



LA MOURRA

HOTEL VILLAGE



Privatisation

2^{ème} étage

~187 m²

7 personnes



Privatisation

2nd floor

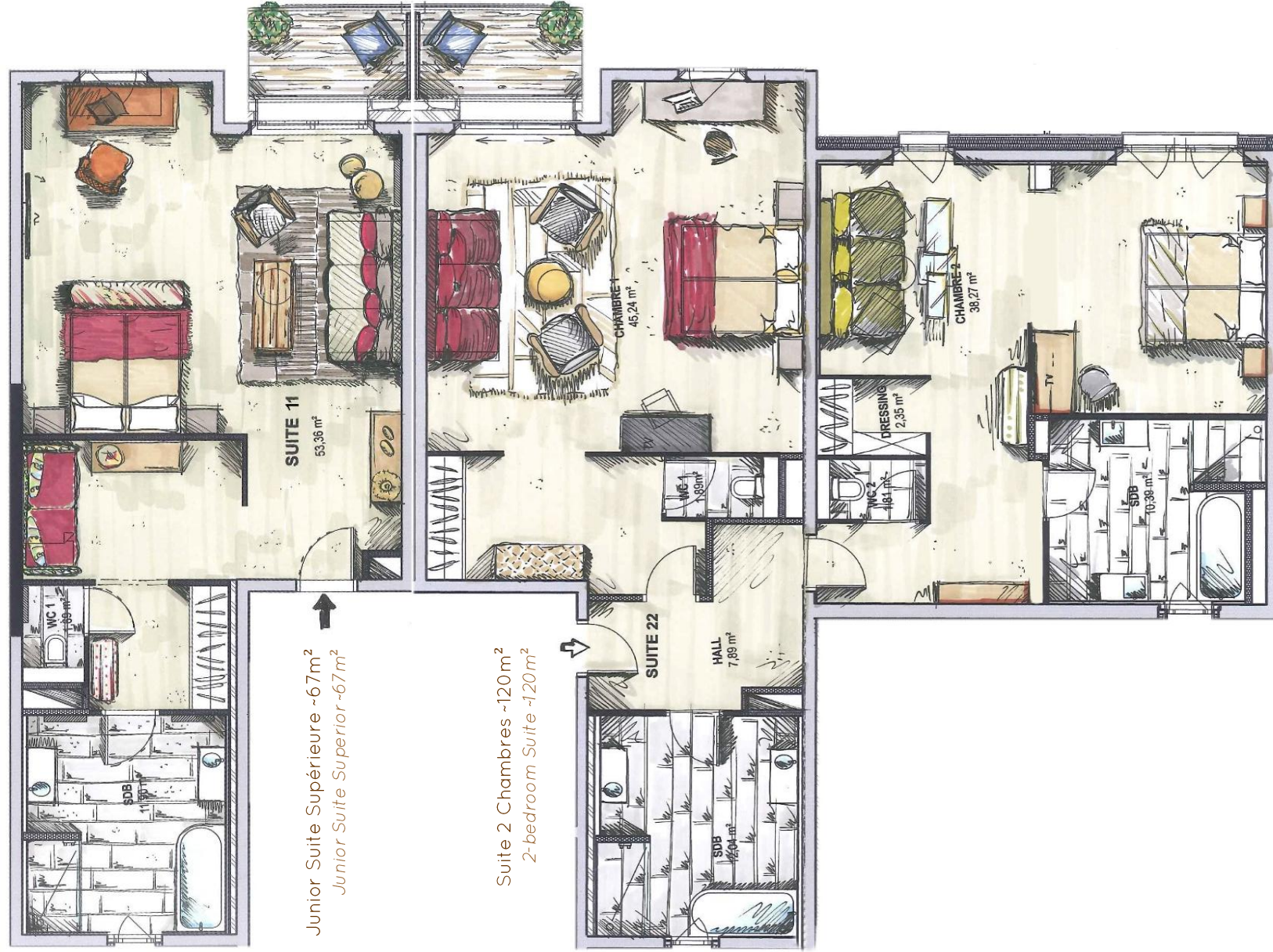
2 010 sq. ft.

7 guests

PLAN AU SOL DU 2^{ème} ETAGE



HOTEL FLOOR PLAN 2nd FLOOR



Junior Suite Supérieure -67m²
Junior Suite Superior -67m²

Suite 2 Chambres -120m²
2-bedroom Suite -120m²

SUITE 22

SUITE 11

CHAMBRE 1
45,24 m²

CHAMBRE 2
38,27 m²

DRESSING
2,35 m²

HALL
7,89 m²

VIC 1
1,89 m²

VIC 2
1,84 m²

SDB
10,38 m²

SDB
4,04 m²

SUITE 2 CHAMBRES ~120m²



4 personnes

Ce havre de paix offre à ses hôtes 120m² de paix et d'intimité.
Cette suite unique se compose de **2 chambres avec salon et de 2 salles de bains.**

Chambre 1

La première chambre dispose de deux lits jumeaux 90x200cm (ou un lit king-size 180x200cm) et d'un bel espace salon. La salle de salle de bains est équipée de deux vasques, d'une baignoire et d'une douche. Les toilettes sont séparées.
Balcon avec une belle vue sur la forêt du Laisinant

2 BEDROOM SUITE ~120m²

4 guests

*This safe heaven offers guests 120m² of peace and privacy.
This unique Suite features **2 bedrooms with a cosy living area and 2 bathrooms.***

Bedroom 1

*The first bedroom features twin beds 90x200cm (or a king-size bed 180x200cm), a cosy corner living area. The bathroom is equipped with a bath, a shower and two basins. Separate toilet.
Balcony with a great view on the Laisinant forest*



Chambre 2

La seconde chambre (Master) dispose d'un lit king-size 180x200cm (ou 2 lits jumeaux 90x200cm) et d'un très bel espace salon.
Sa salle de bains est équipée d'une baignoire, d'une douche et deux vasques. Les toilettes sont séparées.

Bedroom 2

The second bedroom (Master) features one king-size bed 180x200cm (or twin beds 90x200cm) and a lovely living room space.
Its en-suite bathroom is equipped with a bath, a shower and two basins. Separate toilet.



JUNIOR SUITE SUPERIEURE ~67m²



2 à 3 personnes

Véritable écrin de sérénité, la Junior Suite Supérieure offre le confort 5 étoiles d'un cocon douillet à la montagne.

Elle se compose d'un lit king-size 180x200cm (ou deux lits jumeaux 90x200cm) ouvert sur un bel espace salon, un bureau ainsi qu'un dressing. Un espace séparé avec un lit simple 80x190cm peut accueillir un enfant.

La salle de bains est équipée avec une baignoire, une douche et deux vasques.

Les toilettes sont séparées.

Son balcon se tourne vers la forêt paisible du Laisinant.

JUNIOR SUITE SUPERIOR ~67m²

2 to 3 guests

Beautifully laid-out, the Junior Suite Superior offers the 5-star comfort of a cosy mountain retreat.

With a king-size bed 180x200cm (or twin beds 90x200cm) opened on a cosy living area, a desk and a dressing room, the room also features a separate corner with a sofa bed 80x190cm for a third little guest.

The bathroom is equipped with two basins, a bath and a shower.

Separate toilet.

Its balcony is facing the beautifully Laisinant forest.





Equipements dans chaque chambre

Télévision LCD satellite
Apple TV
Radio
Wi-Fi
Coffre-fort
Produits d'accueil
Machine Nespresso, Bouilloire
Minibar à discrétion
Balcon 2^{ème} étage



Equipment in each room

Satellite LCD TV
Apple TV
Radio
Wi-Fi
Safe
Bath products
Nespresso, Kettle
Minibar
Balcony 2nd floor

LA MOURRA 5*



INTIMISTE, EXCLUSIF, BIEN-ÊTRE

Situé dans le vieux village, La Mourra 5* se mêle parfaitement aux chalets de pierre et de lauzes qui font tout le charme de Val d'Isère. Minutieusement imaginée et conçue en 2016 par Béatrice & Pierre Cerboneschi, La Mourra 5* se compose d'un **Hôtel 5* de 8 suites, d'un Spa Susanne Kaufmann, d'un restaurant de cuisine japonaise-fusion, d'un salon bar et de 5 chalets de luxe privés**, subtilement reliés les uns aux autres, formant ainsi un hameau de montagne.

La Mourra? Un jeu dont on retrouve la trace dans le Satyricon de Pétrone. Les Savoyards s'y adonnaient pendant les hivers trop froids. Pour jouer, ils avaient leurs mains : « eun, do, trë, càtro, tchisse, chui, sat, ouëtte, nou, dji » hurlaient-ils en franco-provençal, choisissant un certain nombre de doigts et pariant sur le total présumé.

Ici, La Mourra 5* est avant tout un lieu apaisant où le temps semble suspendu. On se laisse volontiers porter par la décoration douce et soignée des suites, par l'atmosphère marquée et unique de chaque chalet.

Laissez-vous guider... on s'occupe de tout.

PRIVACY, EXCLUSIVITY, WELL-BEING

Located in the old town of the village, La Mourra 5 perfectly mingles with the authentic chalets built in traditional style using stone, wood and slate, which made Val d'Isère a charming village. Entirely built in 2016 by Beatrice & Pierre Cerboneschi, La Mourra 5* is made of a **5* Hotel with 8 suites, a Spa Susanne Kaufmann, a Japanese-fusion restaurant, a lounge bar and 5 private luxury chalets** all cleverly adjoined to each other.*

La Mourra? A game appearing in the Satyricon of Petronius. The Savoyards used to play during too cold winters. They had their hands: "eun, do, trë, càtro, tchisse, chui, sat, ouëtte, nou, dji" they yelled in "Franco-Provençal" choosing a certain number of fingers and betting on the presumed total.

Here, La Mourra 5 is above all a peaceful place where time seems to stand still. We gladly let ourselves be carried away by the neat and refined decoration of the suites, by the soft and unique atmosphere of each chalet.*

Let yourself be guided... we take care of everything.



LE RESTAURANT



FUSION JAPONAIS

Le restaurant La Mourra offre un concept de **cuisine japonaise fusion** unique à Val d'Isère, un voyage culinaire entre Orient et Occident. Notre Chef Florian Décamps puise ses inspirations dans les traditions japonaises et péruviennes, les réinvente et les associe à des produits du terroir français.

À table ou dans les canapés du coin lounge, on profite aussi du Sushi bar et des plats à partager.

JAPANESE-FUSION

*La Mourra restaurant is a unique concept in Val d'Isère offering a **Japanese-fusion cuisine**, a culinary journey from East to West. Chef Florian Décamps draws his inspirations from Japanese and Peruvian traditions, revisits and combines them with French local produce.*

Seated at a table or on a sofa in the lounge area, enjoy the Sushi bar and dishes to share.



L'ESPACE BIEN ÊTRE



SUSANNE KAUFMANN

Véritable havre de paix et de détente, l'espace bien-être associe modernité et esprit montagne, belle alliance de bois clair, pierre, lumière tamisée... Chic et cosy !

Un hammam en mosaïque et un sauna bordent l'espace détente composé de canapés et de fauteuils à côté de la superbe piscine de 17 m de long en marbre.

Côté soins, **Susanne Kaufmann** vous emmène pour un voyage sensoriel où la nature et le bien-être se rencontrent. Des soins personnalisés, créés exclusivement pour La Mourra, sont pratiqués par une équipe expérimentée. Les deux cabines de soin, tout de bois vêtues au style épuré, sont de véritables cocon pour se faire chouchouter et lâcher prise... De quoi éveiller vos sens et revitaliser votre corps !

Piscine intérieure chauffée de 17m
Nage à contre-courant
Sauna
Hammam
Salon relaxation
2 salles de massage

A real heaven of peace and relaxation, the wellness center combines modernity and mountain spirit, a beautiful combination of light wood, stone, subdued lighting... Chic and cozy!

A mosaic-tiled hammam and wood-lined sauna edge the relaxation area of sofas and easy chairs beside the stunning 17m long marble-framed lap pool.

*About the treatments, **Susanne Kaufmann** takes you on a sensory journey where nature and well-being meet. An experienced team provides personalized treatments, created exclusively for La Mourra. The two treatment cabins, all in wood and decorated in a refined style, are real cocoons for being pampered and letting go... Enough to awaken your senses and revitalize your body!*

*Indoor heated swimming pool 17m
Counter current swim
Sauna
Steam room
Relaxation lounge
2 massage cabins*





LA MOURRA

HOTEL VILLAGE

