



# LA MOURRA

## HOTEL VILLAGE



HOTEL

VAL D'ISERE

DIVERS

Chers Hôtes,

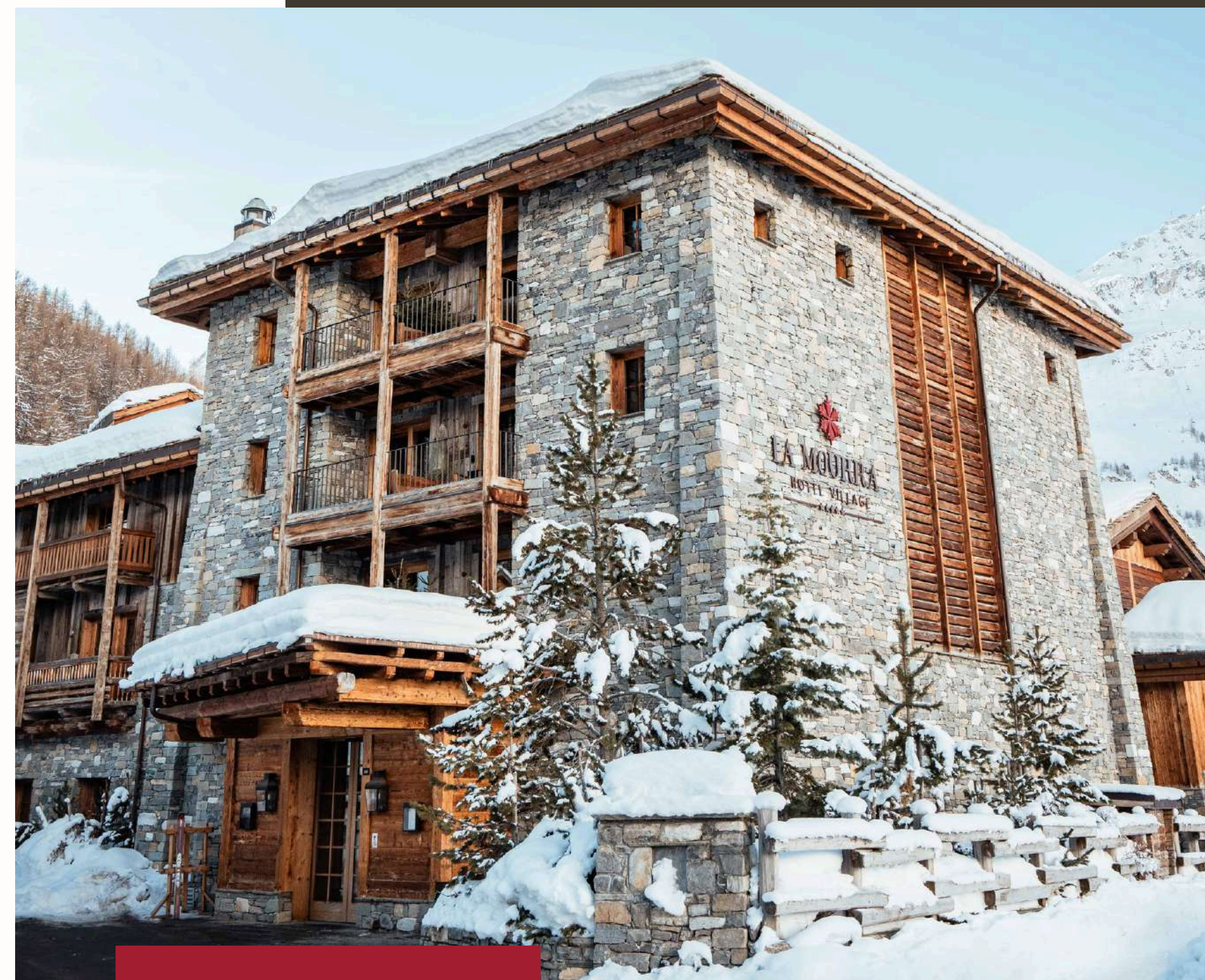
Je vous souhaite la bienvenue à l'Hôtel Village La Mourra 5\* et vous remercie de votre confiance.

Ce guide, ainsi que toute l'équipe de La Mourra, est à votre disposition afin de vous permettre de profiter pleinement de votre séjour dans notre hôtel et de la station de Val d'Isère

Notre Réception, avec son équipe de concierges, se fera également un plaisir d'organiser votre séjour afin de le rendre inoubliable.

Chaleureusement,

Pierre CERBONESCHI



# Numéros Utiles & Internet

HOTEL

VAL D'ISERE

DIVERS

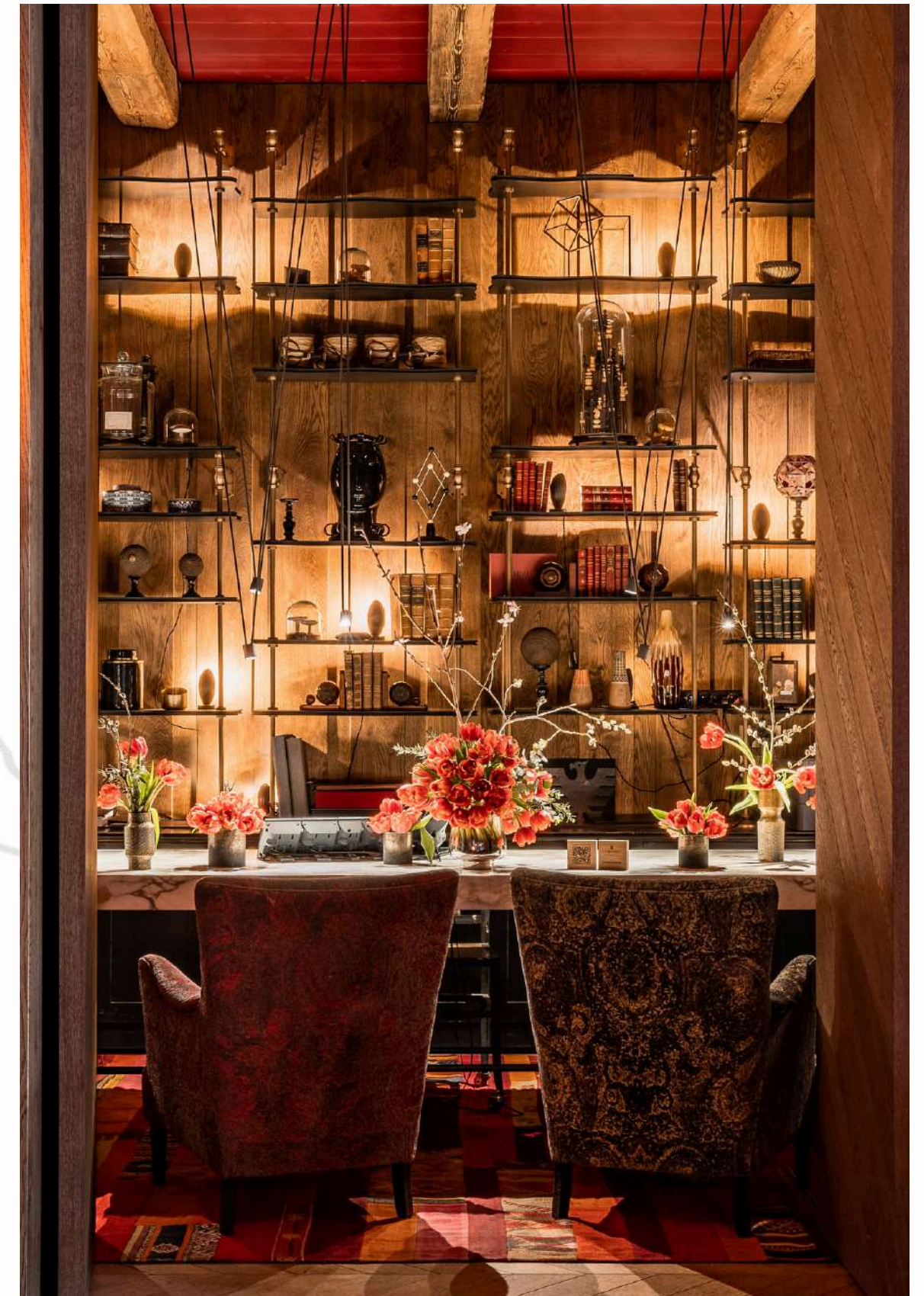
Standard Hôtel	04 79 40 28 70
Réception & Concierge	9
Appel Extérieur	0 + n° de téléphone
Appel à l'Etranger	000 + n° de téléphone
Une Chambre	45 + n° de chambre
Service des Etages	4606
Bar	4608
Restaurant La Mourra	4614
Spa Susanne Kaufmann	4620

## WiFi & Réseau

Un accès Internet haut débit est offert dans tout l'hôtel.

Vous pouvez vous connecter soit via le câble dans votre chambre, soit par le réseau WiFi de l'hôtel.

**Le code WiFi vous sera fourni par notre équipe de Réception  
ou par votre Majordome lors de votre arrivée.**



# Pressreader

Profitez d'un accès gratuit à plus de 7 000 journaux et magazines pendant votre séjour.

Connectez-vous à notre réseau Wi-Fi et téléchargez l'application PressReader pour commencer.

Vous utilisez un ordinateur portable ?  
Rendez-vous sur [pressreader.com](http://pressreader.com).

Accédez aux plus grands magazines et journaux du monde en quelques clics.

Restez informé tout au long de votre séjour parmi nous.

L'HOTEL

VAL D'ISERE

DIVERS



# Chaines TV

1 : TF1	28 : Bein Sports 1 HD	56 : Great ! Action
2 : France 2	29 : Bein Sports 2 HD	57 : Great ! Moovies
3 : France 3 Alpes	30 : Bein Sports 3 HD	58 : Bloomberg Europe TV
4 : Canal +	31 : Canal + Foot	59 : Great ! Action + 1
5 : France 5	32 : Eurosport 1	60 : Pop
6 : M6	33 : Canal + Cinéma Fr	61 : Ting Pop
7 : Arte	34 : Canal + Séries Fr	62 : ITV 1
8 : C8	35 : National Géo	63 : ITV 3
9 : W9	36 : Disney Channel Fr	64 : Super RTL A
10 : TMC	37 : Eurosport 2	65 : Vox Up
11 : TFX	38 : Canal + Sport	66 : Eurosport 1 Deutch
12 : NRJ12	39 : Canal + Eng	67 : RTL2 Austria
13 : LCP	40 : Canal + Cinéma Eng	68 : RTLZWEI Austria
14 : France 4	41 : Canal + Séries Eng	69 : TV RUS +
15 : BFM TV	42 : Disney Channel Eng	70 : THT
16 : C-News	43 : Canal + Sport 360	71 : Just TV
17 : CStar	44 : Canal + Kids Fr	72 : 8 TV Russ
18 : Gulli	45 : Canal + Kids Eng	73 : RAI 1 HD
20 : TF1 Série Film	47 : TV5 Monde	74 : RAI 2
21 : L'Equipe 21	46 : France 24	75 : RAI 3
22 : 6ter	48 : Skynews Int	76 : TRT World
23 : RMC Story	52 : BBC One London	77 : Arte TV
24 : RMC Découverte	53 : BBC Two Wal	78 : France 24 Eng
25 : Chérie 25	54 : Cbeebies	79 : Tiny Pop +1
27 : France Info	55 : Great ! Xmas	80 : Great ! Moovies



HOTEL

VAL D'ISERE

DIVERS

## Réveil

Veillez contacter la Réception pour programmer un réveil.

## Radio

Radio Val d'Isère 96.10 FM

France Info 100.20 FM

France Inter 90.90 FM

NRJ 101.80 FM

Fun Radio 100.90 FM

RFM 94.80 FM

## Pour imprimer vos documents

Vous pouvez utiliser l'adresse [information@hotellamourra.com](mailto:information@hotellamourra.com), la Réception se chargera de vos impressions

## Service des chambres

Le service des chambres est assuré deux fois par jour, incluant la couverture du soir.

Merci de retirer le panneau « Ne Pas Déranger » si vous souhaitez le service en votre absence.

Pour tout besoin supplémentaire (couvertures, oreillers, serviettes, cintres, chaussons, humidificateur...), notre Gouvernante est à votre disposition.

*Composez le 4606 pour la joindre.*

## Mini-bar

Un mini bar à discrétion se trouve à votre disposition dans toutes les chambres. Il est rechargé une fois par jour.

*Pour toute autre consommation, composez le 4614 ou le 9.*

## Coffre fort

Un coffre est à votre disposition dans votre chambre.

L'hôtel décline toute responsabilité en cas de vol dans les chambres.

- 1- Appuyez sur « Clear »
- 2- Maintenir la porte du coffre fermée
- 3- Entrez un code (de 4 à 6 chiffres)
- 4- Appuyez sur « Lock »
- 5- Composez un code (de 4 à 6 chiffres)

HOTEL

VAL D'ISERE

DIVERS



# Les services à l'hôtel



## Non-Fumeurs

Nous vous rappelons que l'hôtel et les chalets sont entièrement NON FUMEUR. Une cigarette allumée déclenchera une alarme.

Des cendriers de poche sont à votre disposition dans votre chambre pour une utilisation extérieure.

## Blanchisserie

Placez votre linge dans le sac prévu à cet effet se trouvant dans la penderie puis disposez-le en évidence dans votre chambre. N'oubliez pas de remplir la fiche jointe.

## Animaux

Les animaux (chiens & chats) sont les bienvenus à l'hôtel, sauf dans le restaurant et le Spa.

Leur hébergement est facturé 30 € par nuit. Leurs repas sont en supplément.

*Nous vous demandons de respecter tous les usages en termes de bruit, d'hygiène et de propreté, au sein de l'établissement.*

## Entretien de vos chaussures

Sur demande, nous prenons en charge vos chaussures pour un entretien spécifique.

*Plus d'informations auprès de nos Concierges.*

# Le Bar

Le Bar de l'hôtel propose au déjeuner une restauration légère ainsi qu'une carte enfant.

A l'heure de l'apéritif, installez-vous dans nos canapés et appréciez l'atmosphère cosy et décontractée de notre bar.

Carte du Bar

HOTEL

VAL D'ISERE

DIVERS





HOTEL

VAL D'ISERE

DIVERS

# Le petit-déjeuner

Servi de 7h30 à 10h30

En salle avec un grand buffet ou en chambre avec supplément.

*Des fiches de commande sont disponibles dans votre suite ou composez le 5504.*

# Restaurant La Mourra

Dans une ambiance feutrée et un décor raffiné, laissez-vous porter par la cuisine d'inspiration japonaise & fusion de notre Chef Florian Descamps, pour un diner chaleureux et convivial.

*Service de 19h00 à 22h00, sur réservation*

Carte du restaurant



HOTEL

VAL D'ISERE

DIVERS

## Room Service

Pour satisfaire vos petites faims, 4 cartes Room Service sont proposées, à votre disposition dans votre suite :

- De 11h00 à 19h00
- De 19h00 à 22h30, pour le diner
- Une carte enfant, de 11h00 à 22h30
- A partir 22h30, une carte de nuit

*Pour contacter le Room Service, composez le 4614 ou le 9 à partir de 23h30.*

Carte Jour  
de 11h à 19h

Carte Enfants  
de 11h à 22h30

Carte du Diner  
de 19h à 22h30

Carte Nuit  
a partir de 22h30

# Spa by Susanne Kaufmann

Ouvert de 10h00 à 21h00.

Notre Spa collabore avec la marque naturelle Susanne Kaufmann. Réputée pour ses formules efficaces et ses ingrédients biologiques, elle offre une approche holistique pour le soin de la peau et le bien-être en général. La marque incarne l'élégance et l'authenticité, tout en mettant l'accent sur l'harmonie entre la nature et la science pour offrir des produits de haute qualité.

En complément, nos masseurs kinésithérapeutes offrent une large gamme de massages d'après-ski.

*Composez le 4620 pour réserver votre moment de détente avec notre équipe du spa.*

Carte des soins

THE HOTEL

VAL D'ISERE

EXTRAS



**SUSANNE  
KAUFMANN**





# Bien-être

Ouvert de 10h00 à 21h00

Notre espace bien-être propose une piscine intérieure chauffée de 17m de long, un sauna, un hammam, des appareils fitness et une tisanerie.

L'accès s'effectue en peignoir de bain (à disposition dans vos chambres).  
Les enfants de moins de 16 ans doivent être accompagnés par un adulte.

N'hésitez pas à vous adresser à notre Spa Manager pour tout conseil.

*Composer 4620 pour joindre notre équipe du spa.*





# Forfaits de ski

L'hôtel peut vous délivrer des forfaits de ski ; il vous suffit de vous adresser à la Réception.

Nous vous conseillons de les commander dès votre arrivée.

Le montant des forfaits sera imputé sur votre note d'hôtel.

# Forfaits piétons

Des remontées sont également accessibles aux piétons et aux randonneurs en raquettes. Forfaits piétons disponibles à la Réception.

# Moniteurs de ski

La Réception peut vous mettre en relation avec nos partenaires, des moniteurs qualifiés, qui s'adapteront à votre niveau de ski ou de snowboard. Des cours collectifs tous niveaux sont également proposés par l'Ecole du Ski Français.

# Les autres activités

Val d'Isère vous propose de nombreuses activités pour agrémenter votre séjour : Chiens de Traîneau, Randonnées en raquettes, Moonbike, EMTB, Cascade de glace, Parapente, Ulm, Biathlon, Motoneige, etc...

Notre équipe Réception et nos Concierges sont à votre disposition pour tout conseil et réservation, composez le 9.

## Patinoire

La patinoire se situe dans le centre du village. Elle est ouverte tous les jours de 15h00 à 21h00. Adressez-vous directement au chalet d'accueil pour l'accès et la location de patins à glace.

Plus d'informations

Pour joindre la patinoire, composez le 04 79 22 82 05.

## Cinéma Le Splendid

En famille, seul, ou entre amis, le Splendid cinéma de Val d'Isère vous accueille à la Maison de Val, juste à côté du Centre Aqua sportif.

La programmation est riche, diversifiée, avec des films grand public, des comédies familiales, des films d'action ainsi que des films classés ART&ESSAI.

Ouvert tous les jours avec des séances à 18h00 et 21h00.

Pour joindre le Splendid cinéma, composez le 04 79 24 48 70 - [Plus d'informations](#)

HOTEL

VAL D'ISERE

DIVERS



# Enfants Garde & Activités

## Babysitting

La garde de vos enfants par une « Babysitter » est un service extérieur à l'hôtel, merci de prévenir à l'avance la réception.

Nous pouvons également vous guider pour contacter les structures de garderie de la station :

## Chalet des Aiglons - Centre de loisirs

Cette structure accueille vos enfants à partir de 18 mois.

Pour rejoindre le Village des enfants, composez le 04 79 40 09 81 - Plus d'informations



HOTEL

VAL D'ISERE

DIVERS

# Les écoles de ski de Val d'Isère

Proposent des activités initiation et cours de ski pour les enfants à partir de 3 ans.

[Ecole du Ski Français](#)

[The Mountain Ski Academy](#)

[Oxygène](#)

[Evolution 2](#)

[Mountain Masters](#)

[Stages Mattis](#)

[Prosneige](#)

[Bureau des Guides](#)

# Vous déplacer à Val d'Isère & les contacts utiles

HOTEL

VAL D'ISERE

DIVERS

## LE PARKING

Veillez remettre la clé de votre véhicule à notre voiturier afin qu'il puisse le garer dans un parking couvert et sécurisé.

Un supplément de 30 € par nuit est facturé.

## LES TRANSFERTS

Merci de contacter la réception pour l'organisation de vos transferts par taxis, voitures de prestige, hélicoptère...

Composez le 9 pour joindre la Conciergerie.

## LES NAVETTES DE L'HOTEL

Nos voituriers sont à votre disposition pour vous conduire dans la station de 7h30 à 23h30 (service gratuit).

## SÉCURITÉ

Météo et Enneigement, [Plus d'informations](#)

Sécurité des pistes, composez le 04 79 06 02 10

Info Routes, composez le 04 79 37 73 37 – 08 26 02 20 22

Police Municipale, composez le 04 79 06 10 96. [Plus d'informations](#)

## SERVICES

Office du Tourisme, composez le 04 79 06 06 60. [Plus d'informations](#)

Mairie, composez le 04 79 06 01 60. [Plus d'informations](#)

## PHARMACIE

Pharmacie du Solaise, composez le 04 79 06 01 68. [Plus d'informations](#)

## CULTE CATHOLIQUE

Horaire des Messes : Samedi à 18h et Dimanche à 10h30.

Composez le 04 79 06 05 28.



# Votre départ

HOTEL

VAL D'ISERE

DIVERS

## CHAMBRES ET CHALETS

Nous vous rappelons que les Suites de l'hôtel doivent être libérées pour 12h00 et nos chalets pour 11h00.

Nous vous serions reconnaissants de confirmer votre heure de départ la veille auprès de la Réception.

Si vous souhaitez partir en fin de journée, le Spa est à votre disposition pour vous changer et nous garderons vos affaires en bagagerie jusqu'à votre départ.

## BAGAGES

Afin d'éviter toute attente, veuillez prévenir la Réception 15 minutes avant votre départ.

Vos bagages peuvent être également conservés en bagagerie jusqu'à votre départ.

## VOITURES

Afin d'éviter toute attente, veuillez demander à la Réception de faire avancer votre voiture 15 minutes avant votre départ.

# CONSIGNES EN CAS D'INCENDIE

Pour tout problème, prévenez immédiatement la Réception en composant le 9.

En cas d'incendie dans votre chambre

Si vous ne pouvez maîtriser le feu, gagnez la sortie en refermant bien la porte de votre chambre et en suivant le balisage.

En cas d'audition du signal d'alarme

Gagnez la sortie de votre chambre et empruntez exclusivement les escaliers en milieu et en bouts de couloir.

Si la fumée rend le couloir ou l'escalier impraticable

Restez dans votre chambre.

Manifestez votre présence à la fenêtre, en attendant l'arrivée des secours.

Ne jamais utiliser les ascenseurs pour vous déplacer

Le point de rassemblement se situe à l'extérieur, devant l'hôtel.

Les plans d'évacuation sont affichés dans les couloirs, à chaque étage.

L'HOTEL

VAL D'ISERE

DIVERS

# LES NUMEROS D'URGENCE

Pour tout problème, prévenez immédiatement la Réception en composant le 9.

Sapeurs-Pompiers, composez le 18

Urgences Médicales, composez le 15 ou le 112

Centre antipoison (Lyon), composez le 04 72 11 69 11

Gendarmerie, composez le 17 ou le 04 79 06 03 41

## MÉDECINS / PHARMACIE

Cabinet Médical du Centre, composez le 04 79 06 06 11. Plus d'infos

Cabinet Médical Médival, composez le 04 79 40 26 80

Cabinet Dentaire Valdident, composez le 04 79 07 96 95. Plus d'infos

Pharmacie du Solaise, composez le 04 79 06 01 68. Plus d'infos

Pôle Santé Val d'Isère Centre, composez le 04 79 06 11 73. Plus d'infos

Cabinet Kinéval. Plus d'infos

# L'Environnement

L'HOTEL

VAL D'ISERE

DIVERS

## Ce que nous faisons :

Lors de la construction de la Mourra 5\*, un de nos objectifs principaux était de contrôler notre consommation énergétique.

Nous avons donc mis en œuvre une isolation maximum des murs extérieurs, un double vitrage haute-altitude, une régulation électronique du chauffage ainsi que l'utilisation de lampes LED dès que possible. Vous remarquerez également que les lumières des couloirs s'éteignent et se rallument automatiquement.

Nous tentons aussi d'utiliser des produits écoresponsables dont certains de nos produits d'accueil.



## Ce que vous pouvez faire :

Pour continuer à protéger notre si belle Terre, nous vous suggérons :

- Eteindre les lumières lorsque vous sortez de votre chambre grâce à l'interrupteur général placé à proximité de la porte d'entrée
- Surveiller votre consommation d'eau
- Déposer dans la baignoire les serviettes et peignoirs que vous souhaitez remplacer
- Indiquer à la Réception si vous souhaitez que votre linge de lit soit changé au-delà de 48h
- Utiliser les poubelles de recyclage prévues dans les Ski Room
- Déposer vos forfaits de Ski en réception le matin de votre départ
- Privilégier la marche pour vous déplacer
- Limiter vos déplacements avec la navette de l'hôtel



# Merci

Nous vous souhaitons un excellent séjour parmi nous